



ENTRE-DEUX-MERS  
TOURISME

## GÎTE CITON - CENAC



## GÎTE D'ÉTAPE ET DE SÉJOUR DE CITON-CÉNAC

10 à 12 personnes

<https://gitecitoncenac.fr>

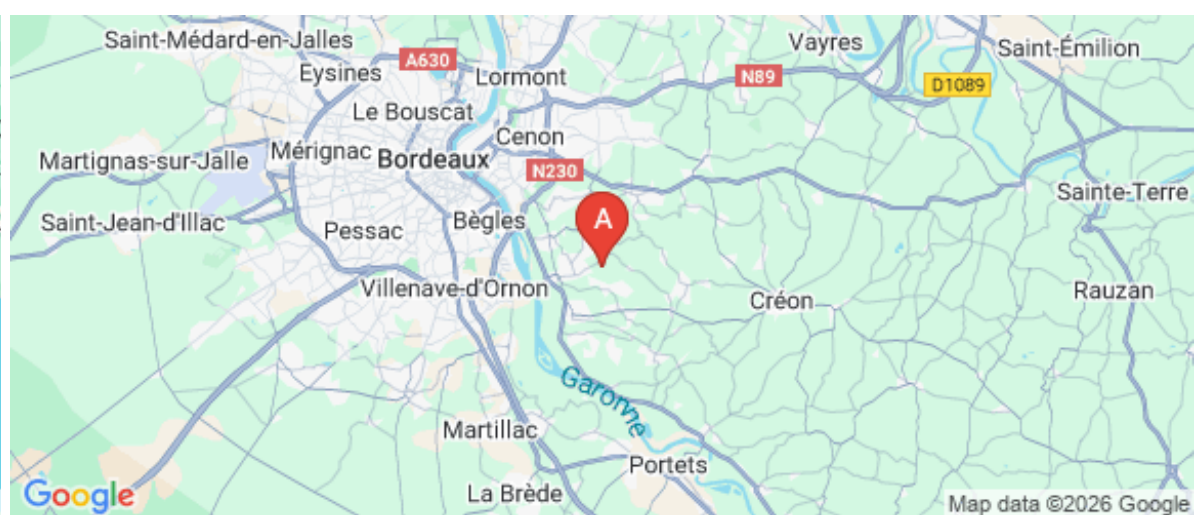
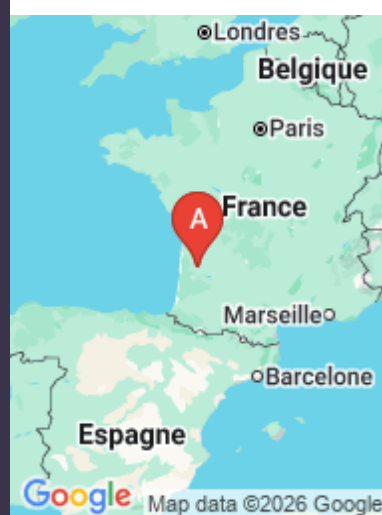
<https://www.gitecitoncenac.com>



Sophie BOCQUILLON

☎ 06 0714 95 32

**A** Gîte de séjour et d'étape de Citon-Cénac : 22  
avenue de Citon 33360 CENAC





## Gîte de séjour et d'étape de Citon-Cénac



 Chambre 1
  Chambre 2
  Chambre 3
  Chambre 4
  Gîte entier

Près de Bordeaux dans un cadre verdoyant, vous serez accueillis dans un lieu chargé d'histoire. Au bord de l'ancienne voie ferrée, devenue la piste cyclable Roger Lapébie, l'ancienne gare de Citon-Cénac a été réhabilitée en gîte de séjour et d'étape. La lampisterie est devenue un local à vélo sécurisé. Grand parking, juste en face. Au rez-de-chaussée, une grande pièce à vivre lumineuse et une cuisine toute équipée, une salle d'eau avec WC. A l'étage 4 chambres (10 couchages), pour chacune une salle d'eau attenante, un 2ième WC. Et le jardin clos, la terrasse à l'ombre du vieux tilleul feront de votre séjour l'idéal pour une pause détente en famille ou entre amis, à proximité des richesses insoupçonnées de l'arrière-pays et à deux pas des splendeurs de la ville de Bordeaux.



## Infos sur l'établissement

 *Communs*

 *Activités*

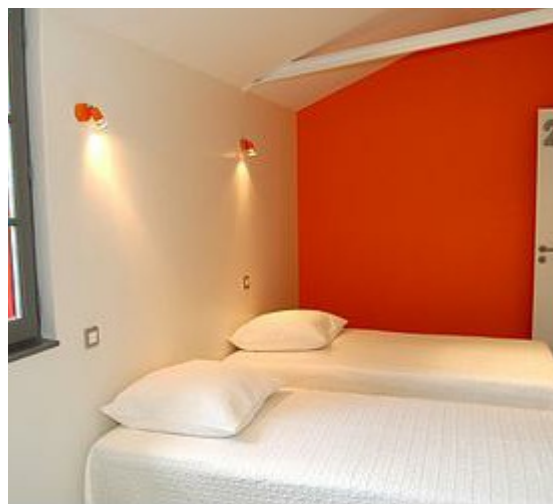
 *Réseaux*

 *Stationnement*

 *Services*

Nettoyage / ménage

 *Extérieurs*



# Chambre 1

			
Chambre	2	1	0
	personnes	chambre	m2

Chambres

Chambre(s): 1  
Lit(s): 1

dont lit(s) 1 pers.: 0  
dont lit(s) 2 pers.: 1

- Salle de bains / Salle d'eau
- WC
- Cuisine
- Autres pièces
- Media
- Autres équipements
- Chauffage / AC
- Exterieur
- Divers

# Chambre 2

			
Chambre	2	1	0
	personnes	chambre	m2

Chambres

Chambre(s): 1  
Lit(s): 1

dont lit(s) 1 pers.: 0  
dont lit(s) 2 pers.: 1

- Salle de bains / Salle d'eau
- WC
- Cuisine
- Autres pièces
- Media
- Autres équipements
- Chauffage / AC
- Exterieur
- Divers

# Chambre 3

			
Chambre	2	1	0
	personnes	chambre	m2

Chambres

Chambre(s): 1  
Lit(s): 1

dont lit(s) 1 pers.: 0  
dont lit(s) 2 pers.: 1

- Salle de bains / Salle d'eau
- WC
- Cuisine
- Autres pièces
- Media
- Autres équipements
- Chauffage / AC
- Exterieur
- Divers

# Chambre 4

			
Chambre	2	1	0
	personnes	chambre	m2

Chambres

Chambre(s): 1  
Lit(s): 1

dont lit(s) 1 pers.: 0  
dont lit(s) 2 pers.: 1

- Salle de bains / Salle d'eau
- WC
- Cuisine
- Autres pièces
- Media
- Autres équipements
- Chauffage / AC
- Exterieur
- Divers

## Gîte entier



Maison



10

personnes  
(Maxi: 12 pers.)



4

chambres



185

m2

*Chambres*

Chambre(s): 4  
Lit(s): 0

dont lit(s) 1 pers.: 0  
dont lit(s) 2 pers.: 0

*Salle de bains / Salle  
d'eau*

*WC*

*Cuisine*

*Autres pièces*

*Media*

*Autres équipements*

*Chauffage / AC*

*Exterieur*

*Divers*

## A savoir : conditions de la location

## Arrivée

Départ

Langue(s)  
parlée(s)

Anglais

Français

Annulation/  
Prépaiement/  
Dépot de  
garantie

### Moyens de paiement

## Chèques bancaires et postaux

Espèces

## Ménage

*Draps et Linge  
de maison*

## Enfants et lits d'appoints

## Animaux domestiques

## Les animaux sont admis

## Tarifs (au 02/01/26)

Gîte de séjour et d'étape de Citon-Cénac

n°1 : Chambre 1 . n°2 : Chambre 2 . n°3 : Chambre 3 . n°4 : Chambre 4 . n°5 : Gîte entier .

[illegible]

# Mes recommandations

Activités et Loisirs

Découvrir l'Entre-deux-Mers

OFFICE DE TOURISME ENTRE-DEUX-MERS

WWW.ENTREDEUXMERS.COM



ENTRE-DEUX-MERS  
TOURISME



## Restaurant de la Gare

☎ +33 5 56 91 56 03  
11 avenue de la Libération  
💻 <http://hotel-lagare.fr/>

2.3 km  
📍 LATRESNE



1

Ce restaurant est situé en plein bourg de Latresne et près de la Voie Verte des Deux Mers. Idéal pour le midi, notamment pour les haltes cyclistes avec sa formule buffet. Il possède également une belle carte de vins.



## Salles du Château de la Ligne

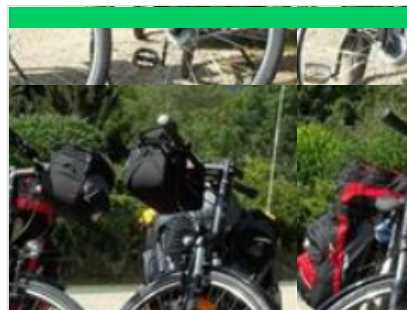
☎ +33 5 56 21 97 82  
30 route de l'Entre-deux-Mers  
💻 <http://www.chateaudelaligne.com>

3.0 km  
📍 LIGNAN-DE-BORDEAUX



1

Evénements d'entreprise - Un lieu international. Le Château de La Ligne fournira un service sur mesure pour les besoins de l'entreprise. Lorsqu'il s'agit d'événements d'entreprise, tout doit s'exécuter parfaitement, et notre équipe aidera pour tous vos besoins. A 20 minutes du centre de Bordeaux et de l'aéroport, nous nous occupons de toutes vos réunions, conférences et séminaires. Le Château de La Ligne est le lieu de choix. Votre mariage - une journée mémorable. Vous cherchez le lieu parfait pour votre grand jour ? Le Château de La Ligne offre tout ce dont vous désirez. Magnifiques jardins pour vos photos, une suite nuptiale romantique, un espace pour les enfants.



## O2Cycles

☎ +33 6 40 26 52 85# +33 6 52 63 04 16  
1 bis chemin de Seguin  
💻 <https://www.o2cycles.com>

5.0 km  
📍 CAMBLANES-ET-MEYNAC



2

O2Cycles vous propose la location de vélos de randonnée, de course et électriques. Ils peuvent être accompagnés de nombreux accessoires. Livraison et récupération de vos vélos où vous le souhaitez (Sud Ouest, France, Espagne, ...). Nous mettons à votre disposition notre savoir-faire et notre connaissance de la région.



## Exo Loisirs

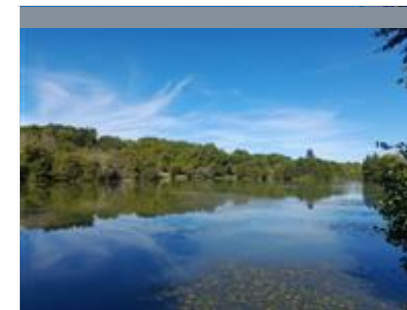
☎ +33 6 81 71 72 99  
259 chemin du Port Leyron  
💻 <http://www.exoloisirs.com>

9.3 km  
📍 BAURECH



3

Novices ou confirmés, venez vous faire plaisir sur ce parcours de 640 mètres de téléski nautique (9 accrocheurs) au lac de Baurech. Ce parcours est situé en Entre-deux-Mers, à 15 minutes de Bordeaux, dans un cadre naturel de 47 ha avec possibilité de restauration sur place. Cette activité est ouverte pour les enfants dès 7 ans avec des créneaux horaires spécifiques pour les débutants.



## Lacs de Laubesc

☎ +33 5 57 84 89 54# +33 5 56 23 63 69# +33 5 56 71 53 45  
Route de Cessac  
💻 <http://www.smer-e2m.fr>

22.9 km  
📍 CESSAC



1

Situés au lieu-dit Laubesc, sur les communes de Cessac et de Courpiac, les lacs occupent un vallon paisible au pied d'un château pittoresque. Le site comprend deux étangs de 4 et 5 hectares établis sur le cours du ruisseau du Gahet. Un projet de reconversion a permis de restaurer les milieux naturels dégradés tout en valorisant la biodiversité locale. Aujourd'hui, cet espace de 22 hectares invite à la promenade et à la découverte d'une zone humide remarquable. Un parcours d'interprétation permet de mieux comprendre ces écosystèmes sensibles. La pêche, réglementée, y est encadrée par la Fédération départementale. Le site est équipé d'un ponton accessible aux personnes à mobilité réduite. Les chiens sont autorisés, tenus en laisse. Vous y trouverez également plusieurs tables de pique-nique et un boulodrome. Les lacs sont proches de la piste cyclable Roger

# Mes recommandations (suite)

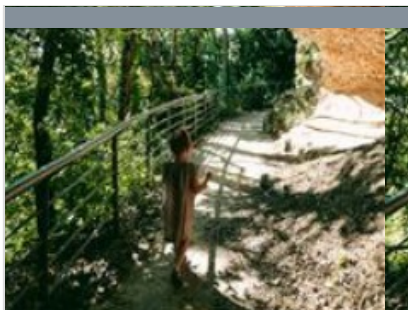
Activités et Loisirs

Découvrir l'Entre-deux-Mers

OFFICE DE TOURISME ENTRE-DEUX-MERS  
[WWW.ENTREDEUXMERS.COM](http://WWW.ENTREDEUXMERS.COM)



ENTRE-DEUX-MERS  
TOURISME



## Grottes d'huîtres fossiles

+33 5 56 62 12 92

Château de Tastes

<http://www.sainte-croix-du-mont.fr/tourisme>

26.4 km

SAINTE-CROIX-DU-MONT



Sainte-Croix-du-Mont abrite un site géologique unique en France constitué de fossiles d'huîtres surplombant la Garonne. Datées de 22 millions d'années par les géologues, les huîtres se sont accumulées au fond des mers au cours de l'ère tertiaire puis se sont trouvées en surplomb de la vallée après les mouvements tectoniques de la fin du tertiaire et le retrait des eaux. L'érosion a creusé, dans l'épaisseur du banc, des grottes utilisées encore aujourd'hui pour la conservation du vin blanc liquoreux (dégustation estivale). Depuis le banc d'huîtres, découvrez un magnifique panorama sur le Sauternais.



## Circuit découverte de La Réole

+33 5 56 61 13 55

<http://www.entredeuxmers.com>

41.0 km

LA REOLE



Ce circuit pédestre fléché parcourt la vieille ville de La Réole et son labyrinthe de ruelles médiévales étroites, sinueuses et souvent escarpées. Il permet de découvrir des lieux remarquables comme l'église Saint-Pierre, le prieuré bénédictin, le château des Quat'Sos, le lavoir de la Marmory, les remparts, les vieilles maisons du centre ville, l'ancien Hôtel de Ville, l'hôtel de Briet, la chapelle du Centre hospitalier et enfin le logis du Parlement.



Map data ©2026 Google

